

## 在你不知道的地方，总有人在坚守 ——港铁侠们不惧风雨为出行保驾护航

第 22 号台风“山竹”来袭，在它面前，无数人严阵以待，而在它背后，很多人依然坚守。如果说台风并没有对大多普通人的生活造成实质性的影响，我们便不该忘记，这与那些奋战在前线人们的努力付出有关。

### 台风前设立应急指挥 严阵以待

为了确保地铁的运营安全，台风山竹来临前，港铁(深圳)各部门严阵以待，提前根据应急预案进入“备战”状态。9 月 15 日傍晚，台风红色预警时港铁（深圳）成立应急指挥部，在台风期间做整体统筹指挥，总经理黄琨璋作为总指挥，副总经理-运营孟荣辉作为副总指挥，台风前统计参加防御台风的人员，检查应急物资、设备、车辆状态，并再三强调一切以安全为前提，维修及车站一线工作人员要在确保安全下正常工作并做好应急准备。



港铁（深圳）成立台风应急指挥小组，进行预案应急会议



车站挂上台风预警及列车服务通告

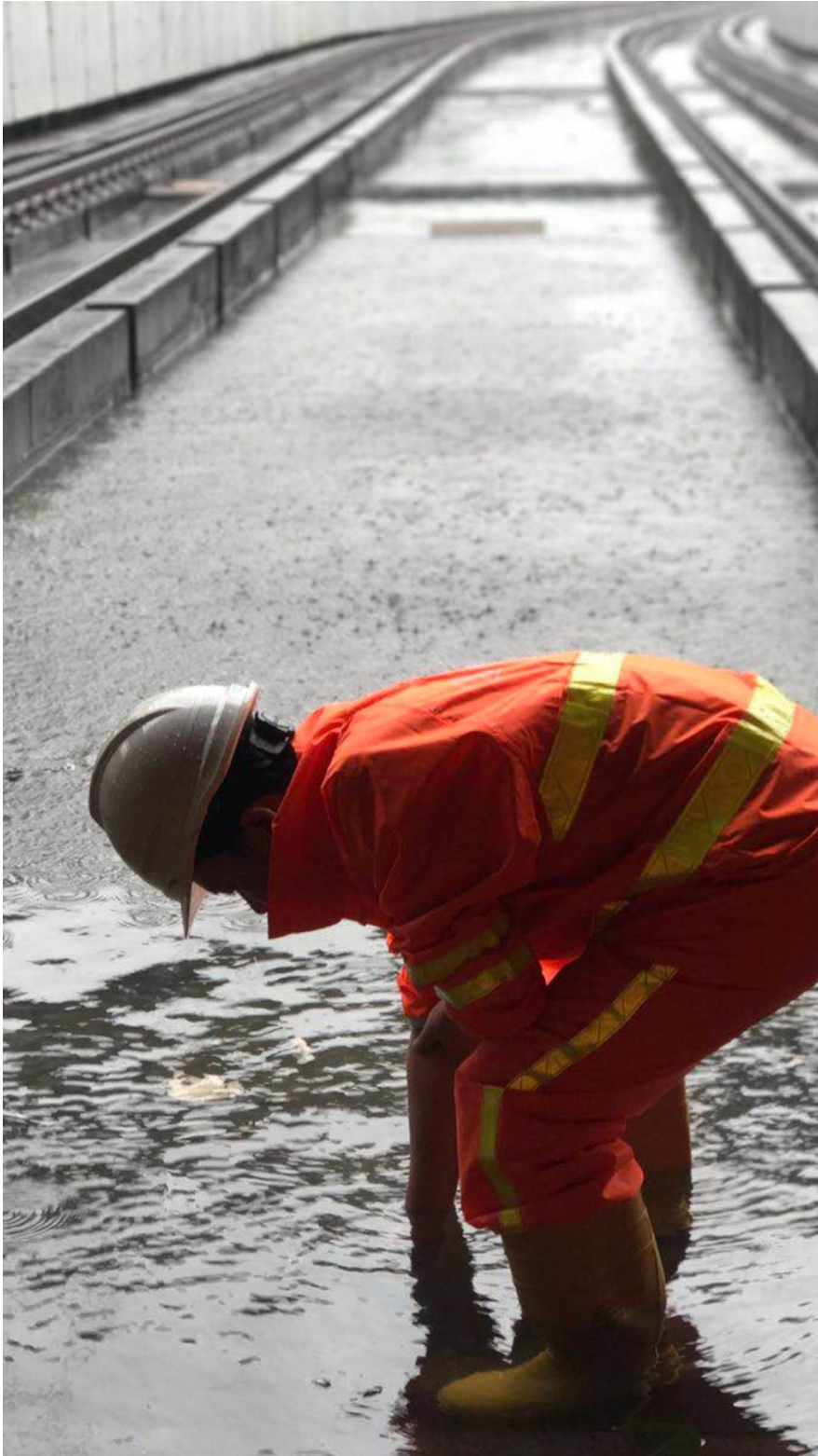
## 台风来临 650 人坚守应急抢险

9 月 16 日，今年的超强台风“山竹”正面袭击深圳，中心附近风力达到 15

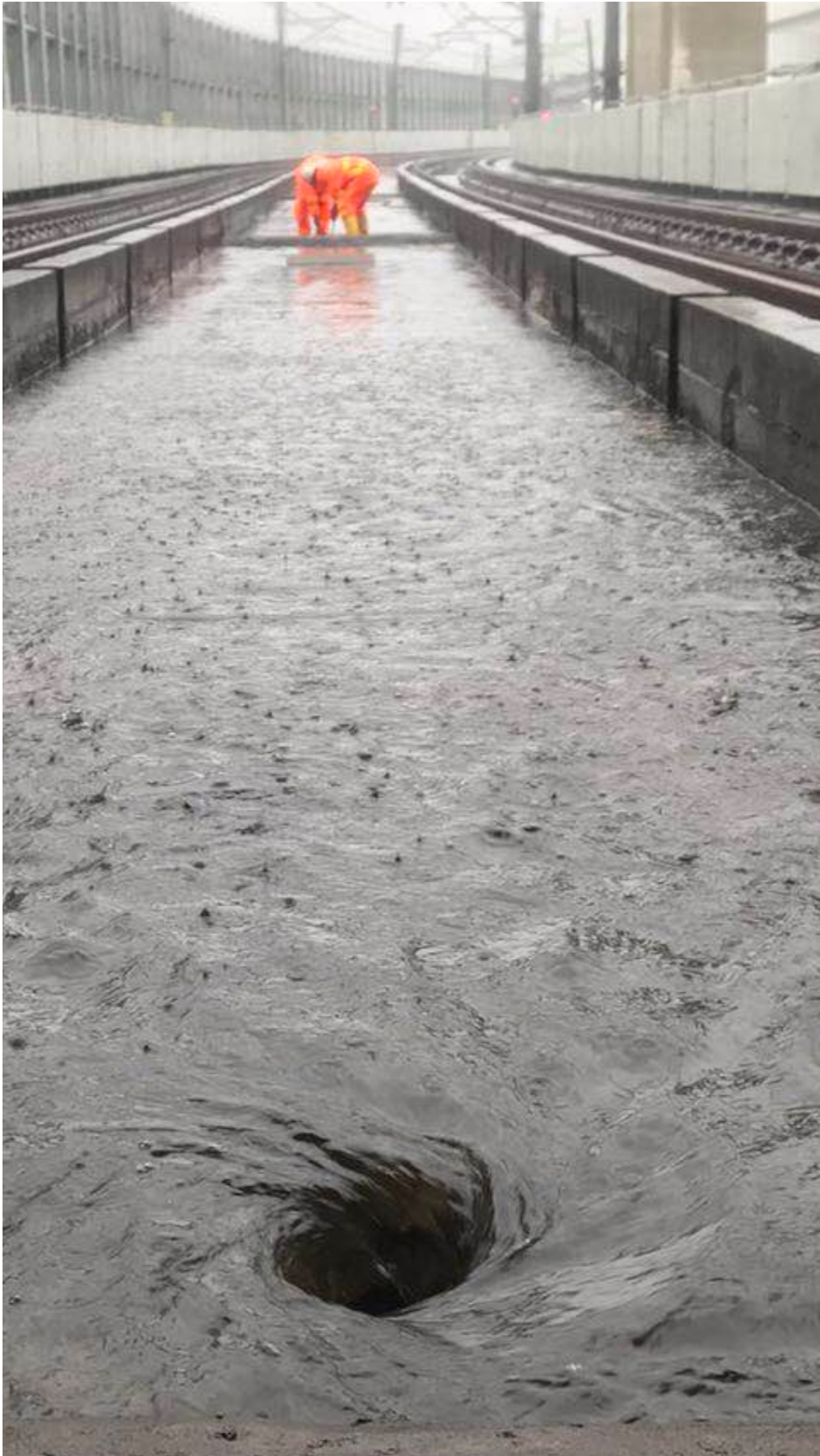
级，深圳市气象台当天发布了红色暴雨与红色台风双预警，全城进入台风防御状态。为确保地铁运营的安全，港铁(深圳)约 650 人投入应急抢险工作中，大量本应下班的地铁工作人员留守车站；各车站安检机等设备根据不同位置、情况，进行断电、迁移、雨布遮挡等方式进行保护；巡查地铁施工现场，并安排人员时刻监控工地情况；港铁侠们齐心协力，搬运防护物资、架好防洪板、摆好防汛沙袋……狂风怒孔，暴雨倾注，轨道一线，这些坚守在风雨之间的人们所看到的山竹，与我们眼中的必然是不一样。



港铁侠在台风天处理安全隐患



港铁侠在疏通轨道积水



港铁侠在疏通轨道积水

## 风雨无情，4号线暖心以待台风中滞留的乘客

随着台风山竹的接近，风雨持续加大，应深圳市交委市轨道办的统一部署，深圳市地铁线网于9月16日中午12:00全部停运。关站后，由于部分市民来不及回家，全线包括民乐站、上梅林站、福田口岸站等5个车站约220名乘客滞留车站。各车站专门划分出安全区域供不能回家的乘客休息，并暖心送上饮用水、椅子和原本为车站职员准备的应急食品。为确保人人都有食物，港铁(深圳)又紧急联系了车站商铺及街道工作站，为滞留车站的乘客提供足够的应急食物。除此之外，4号线沿线各公交派出所，民治街道工作站也为风雨中滞留乘客提供了热心帮助。暴风雨面前，一座城，因一些人的暖心相守，让人心生安宁，4号线全线港铁侠为之点赞



乘客滞留4号线民乐站



车站职员给市民派发食物充饥



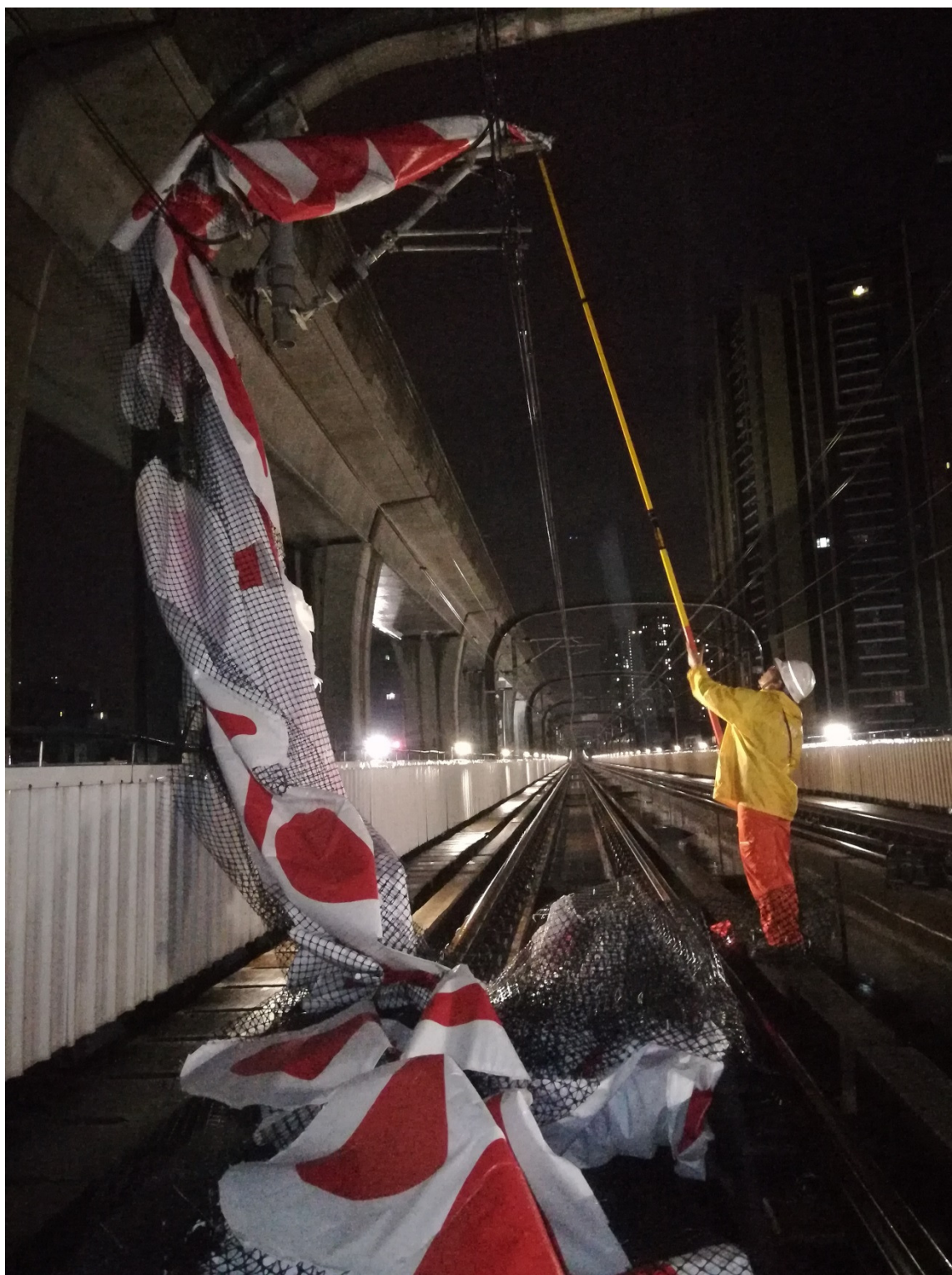
车站职员给市民派发食物充饥

风雨后及时修整 恢复列车运营

台风山竹逐渐远去，4号线作为来往市民通勤的主要交通工具，许多市民关注17号早上是否如常运营。狂风肆虐了接近24小时，人们早已安然进入梦乡，而港铁侠们依然在忙碌，为第二天的列车正常运营做好准备。

4号线民乐至清湖区间为地铁高架段，台风山竹来临之际，飘落了许多杂物、树枝等在列车轨道上；同时，因为暴雨倾注，轨道上积水如患。港铁（深圳）基建部门的港铁侠们宵达旦地步行在高架轨道上清理异物，检修接触网、疏通轨道上的集水井、排水口等，他们在风雨中徒步超过10公里，为的就是给第二天的正常运营做好准备。





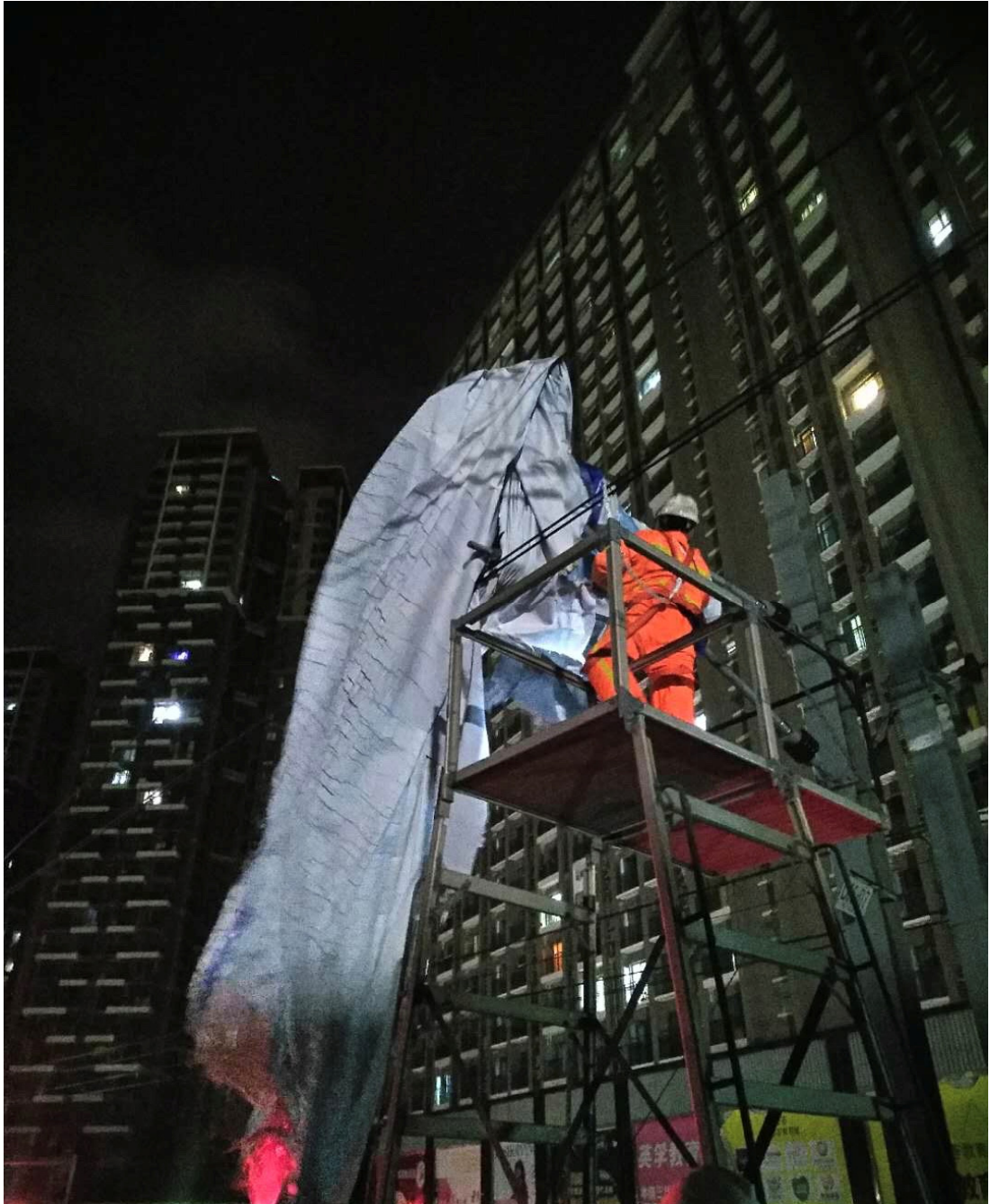
台风过后，港铁侠清理 4 号线接触网的异物



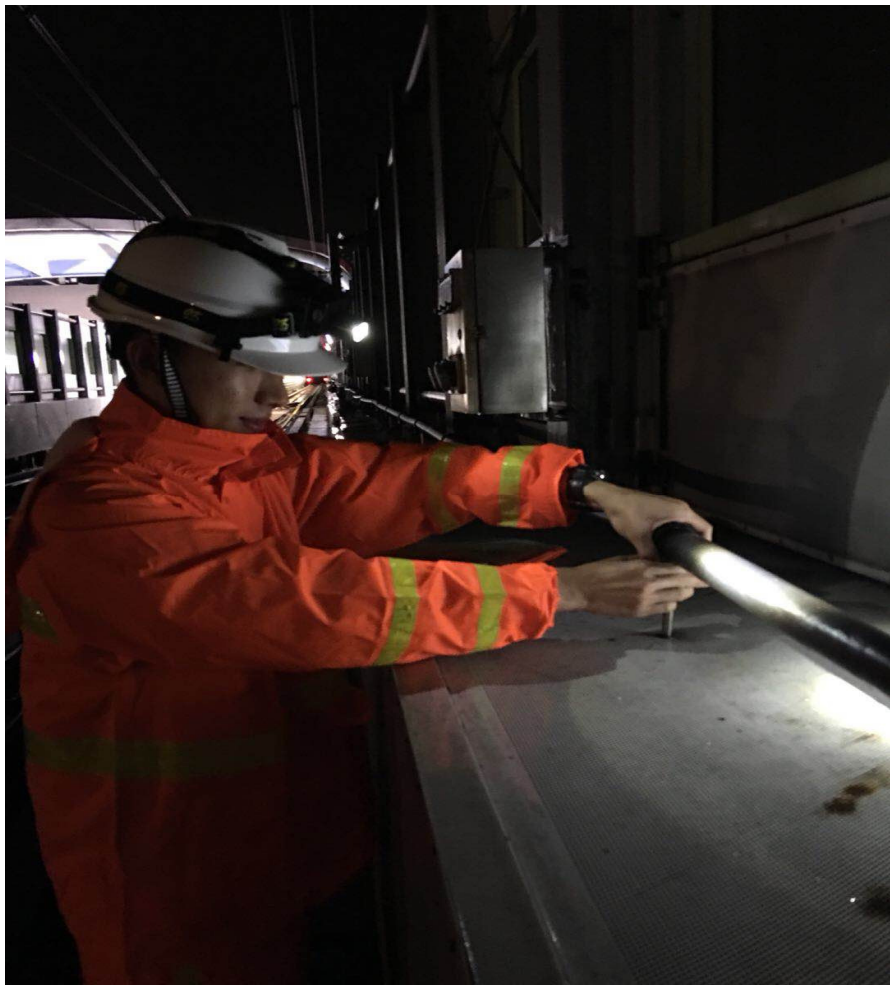
港铁侠清理 4 号线接触网的异物



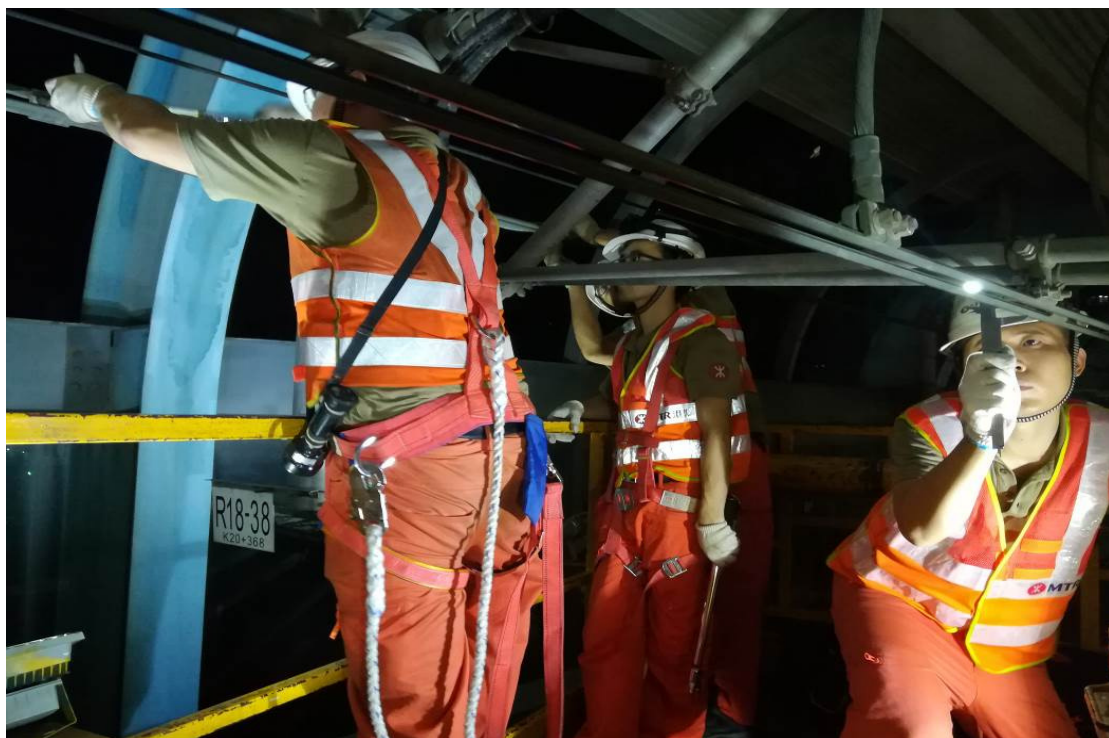
港铁侠清理 4 号线接触网的异物



港铁侠清理接触网的异物



检修路轨情况



高架段接触网检查调整

车站与车辆维修部门的港铁侠们也依然不懈怠，为了使 17 号早上顺利恢复通车，站务港铁侠检查车站各出入口情况、站台设备与闸机情况，同时，车站维修的港铁侠进行各个车站安全门、指示灯、信号系统的测试，经过港铁侠们的彻夜巡检清障、维护保障，4 号线的高架段和地下段均具备安全运营条件。17 日早上 6 时，港铁（深圳）官方微博发布了运营信息，4 号线 6:30 起全线恢复运营服务，全线行车间隔约为 5 分钟。台风山竹最终远离深圳，它的凌厉也被削弱。



检查站台安全



检查车站出入口



区间电源箱检查紧固





车辆上线前调试准备

那些奋战在一线，竭尽全力为安全出行而坚守的港铁侠们，让我们为你点赞。

---

## 关于港铁公司

港铁轨道交通（深圳）有限公司是香港铁路有限公司（下简称“港铁公司”）全资子公司。港铁公司在安全、可靠程度、顾客服务和成本效益之表现卓越，被公认为全球首屈一指的铁路系统。港铁公司植根香港，铁路业务包括运营九条客运铁路线、一个轻铁网络及一条高速的机场快线，每工作日的总乘客量超过540 万人次。公司在中国内地、英国、瑞典及澳洲运营的铁路线，每天服务的乘客亦达490 万人次。此外，港铁公司在世界各地参与铁路建造项目，以及提供顾问及承包服务。港铁公司运用在铁路方面的专业知识，参与发展与铁路相关的住宅及商业物业项目，并提供物业管理、商场租赁及管理、车厢及车站内的广告媒体和电讯服务。

如欲进一步了解港铁公司，请浏览[www.mtr.com.hk](http://www.mtr.com.hk)。